

地上RTK-GPS調査 始めました！ - 計測精度2cmの高精度な計測 -

弊社ではもともと対空標識の計測用にGPSを所持しておりましたが、おかげさまでRS・GIS・GPSをキーワードに空間情報サービスを一貫して扱うようになってきております。その一例として、GPSフィールド調査のご案内です。(使用機器：Leica System500 RTK-GPS 計測精度：2cm)

河川の横断測量

ある魚類の生息環境を復元するため、河川改修が行われている河川で、河床高と河床材料の変動を見るため、RTK-GPSを用いて横断測量を行いました。



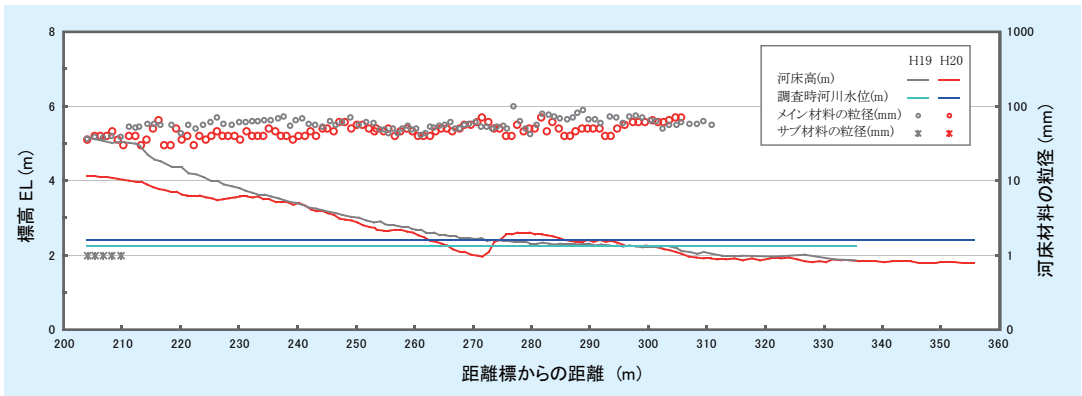
GPS移動局



計測ライン



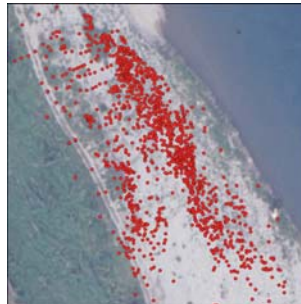
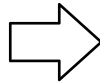
GPS基準局



横断面図(河床高と河床材料の推移)



調査風景



最終成果のGISポイントデータ

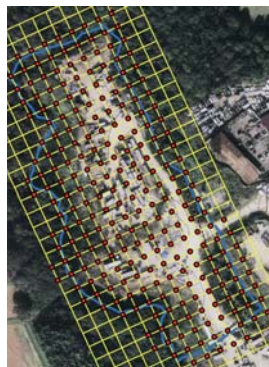
貴重種の生息地点調査

河原に自生している貴重な植物を、ローラー作戦で探し回り、種類や大きさとともにRTK-GPS計測しました。この時は2日間で計1400点もの座標データを取得しました。

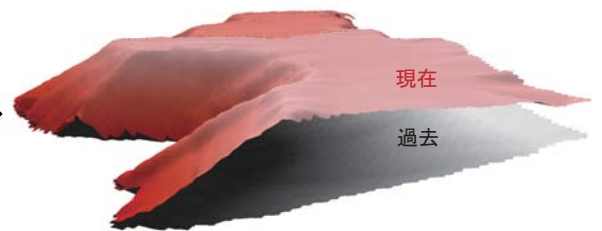
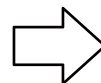
地形モデル推定

某不法投棄現場で、数年間に堆積した土量を推定しました。格子状にGPS計測を行い、GIS処理で補間を行い面的な地形データ作成。その後、過去のデータと差分をとり土量計算を行いました。

※ 地盤高だけでなく、植生、土壌などもGPSを用いて現地調査すれば、面的な把握が簡単にできます。



調査計画



GPS計測結果から補間した地形モデルの3D

いわゆる測量会社と比べて価格にも自信があります。お気軽にお問合せください。



スカイマップ株式会社 URL : <http://www.skymap.co.jp> E-mail : skm@skymap.co.jp

本社 〒595-0072 大阪府泉大津市松之浜町 2-20-10
TEL 0725-21-8000 FAX 0725-21-8881

関東営業所 〒270-1165 千葉県我孫子市並木 5-2-19
TEL 04-7165-5050 FAX 04-7165-5051