

# 空輸中映像のオープンデータ化を始めました ◆ CC-BY な空中写真を皆さんに!

“飛んだら撮っておく、業務に関わらない範囲でオープンデータ化”  
そんな流れを、空の世界に作れたら面白いなと考えています

スカイマップ社では、航空撮影業務をやっていますが、  
その空輸中の映像を、地理空間情報としてオープンデータ化していくことを始めています  
【CC BY-SA 4.0】クリエイティブ・コモンズ 表示 - 継承 4.0 国際ライセンスの下に提供しています

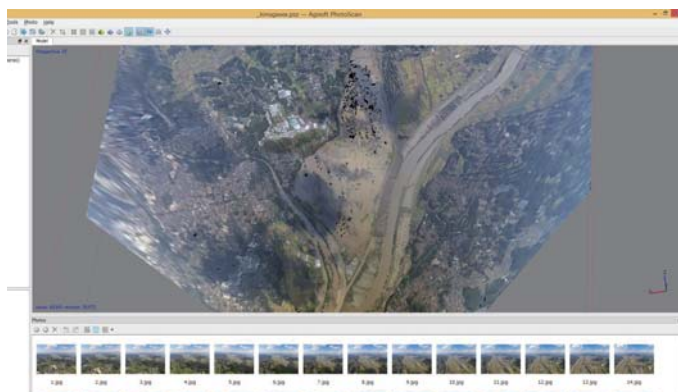
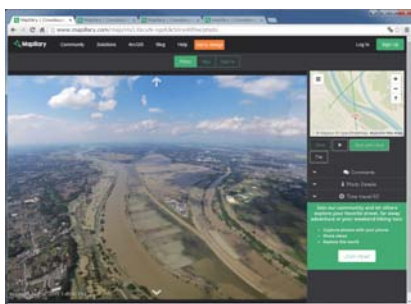
オープンデータとは単なる公開ではありません

~~オープン=公開~~  
オープン=開放

オープンデータとは、自由に使えて再利用もでき、  
かつ誰でも再配布できるようなデータのこと

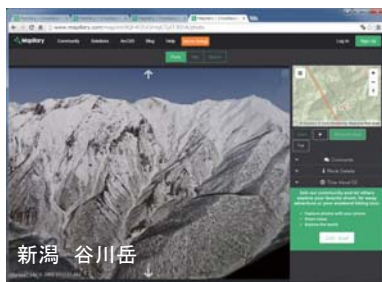
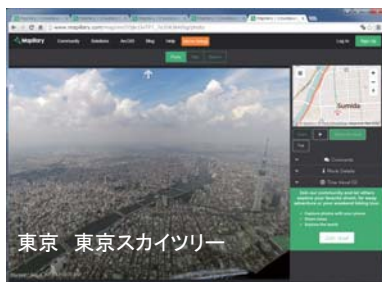


2015年9月には空輸で通過した鬼怒川増水後の映像を公開しましたが、  
そのデータを世界のマッパーの方がオルソ化してくれ、浸水域の把握、災害復旧に役立てて頂きました



オープンデータとして公開した鬼怒川空撮データ(↑)  
マッパーの方のオルソモザイクをしてくれた画面(→)

## 抜粋事例



航空機からの映像をオープンデータ化していく事例は、  
前例がなく、大変新規性があります。

応用例としては、鬼怒川の事例のように災害時の復旧  
災害はもちろん、国土の平常時の姿を随時、Geographic  
オープンデータとして蓄積していくということで、防災面に  
役立てることができると考えます。例えば火山が噴火した  
時に、噴火前の映像があれば、比較ができます。その他  
の応用としては、航空写真の処理を含む講習での教材と  
しての使用が考えられます。ぜひ、ご活用ください。



スカイマップ株式会社 URL : <http://www.skymap.co.jp/opendata.htm> E-mail : [skm@skymap.co.jp](mailto:skm@skymap.co.jp)

本社 〒595-0072 大阪府泉大津市松之浜町 2-20-10  
TEL 0725-21-8000 FAX 0725-21-8881

関東営業所 〒270-1165 千葉県我孫子市並木 5-2-19  
TEL 04-7165-5050 FAX 04-7165-5051

業務内容 : 航空機を使用した撮影及び調査計測・サーモマップ®・空中写真・GIS解析