

小型ヘリによるリモートセンシング 最近の注目事例 2013 春

① 2013 年春のヨシ焼き前後の状況把握



2013 年 3 月 ヨシ焼き前に撮影



同月 ヨシ焼き後の撮影

京都宇治川 (2013/3/4 京都新聞) 上段 URL : <http://www.kyoto-np.co.jp/top/article/20130304000061/print>
渡良瀬遊水池 (2013/3/18 朝日新聞) 下段 URL : <http://www.asahi.com/national/update/0317/TKY201303170073.html>



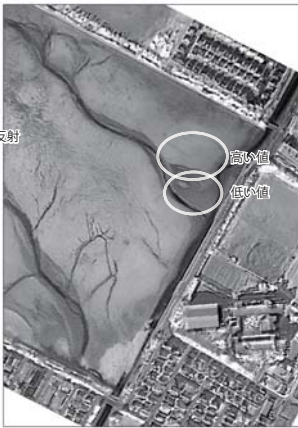
② 谷津干潟 水中のアオサを近赤外調査



デジカメ画像



近赤外フォルスカラー



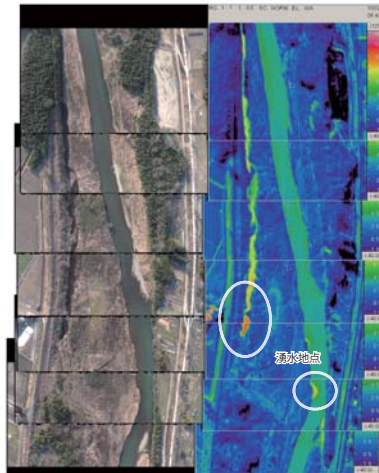
NDVI (正規化植生指標)

近赤外域の光は植物の緑に強く反射される一方で水には非常に吸収されます。ですが、ある程度、浅い部分まではきちんと捉えられることが最近わかりました (※弊社経験の話)。○部分では水深がより深そうなのできちんと NDVI 値が高くなっています。陸域のみでなく水中での植生の活性度や量の評価に応用が可能だと考えています。

④ 近畿で拡大中のナラ枯れの分布調査



③ 亀岡 桂川・曾我谷川流域 湧水箇所をサーモマップ調査



京都亀岡アユモドキ生息地への球場建設の是非が問われている↑

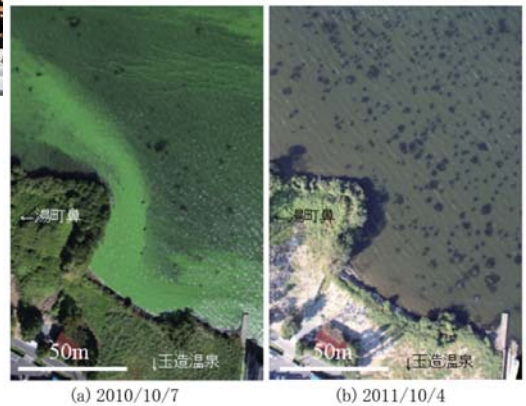


http://sankei.jp.msn.com/west/west_life/news/130313/wlf1303131420011-n1.htm (産経 2013/3/13)

⑤ 穴道湖における突発的な水草の分布拡大の把握



<http://www.asahi.com/news/intro/osk/OSK201301120053.html> (朝日 2013/1/13)



「低空からの空撮画像を利用した穴道湖の突発的な水草の分布拡大状況把握」
Research Abstracts on Spatial Information Science CSIS DAYS 2012
作野裕司 (広島大学), 國井秀伸 (島根大学), 渡辺豊 (ルーチェサーチ) より



スカイマップ株式会社 URL : <http://www.skymap.co.jp> E-mail : skm@skymap.co.jp

本社 〒596-0046
大阪府岸和田市藤井町 2-1-12
TEL 072-477-3747 FAX 072-457-6981

東京事務所 〒110-0011
東京都台東区三ノ輪 1-28-2 MH 三ノ輪 401
TEL/FAX 03-6322-4071