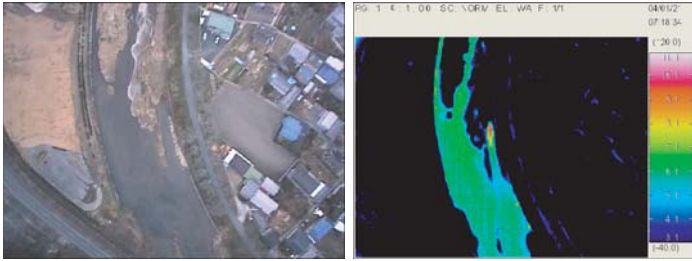


# 水辺域のサーモマップ®活用事例

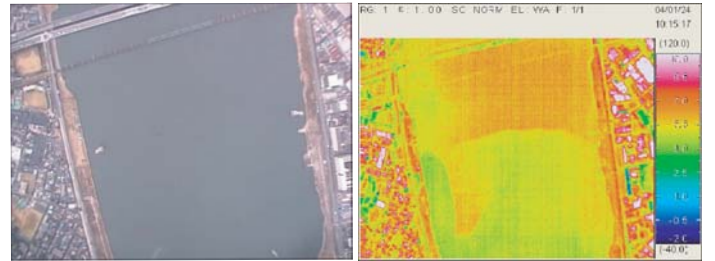
周辺水温との違いから湧水地点の探査が可能！！  
汽水域、温排水、伏流水なども捉えることができます

## 湧水調査



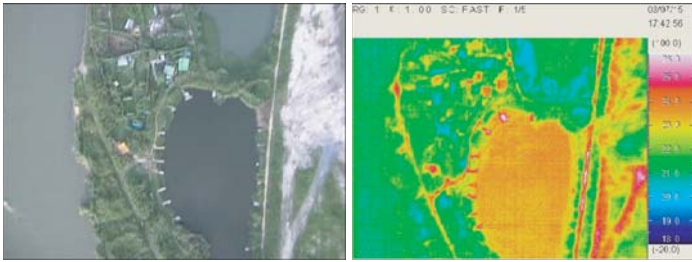
冬季早朝。画面中央、周囲より約3度高い箇所は湧水地点。

## 河川汽水域の温度分布



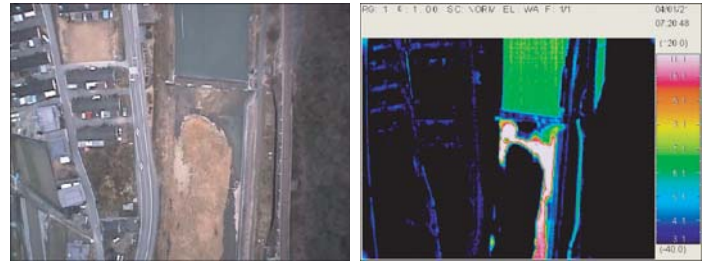
冬季午前。温かい海水と冷たい淡水の混ざり合っている様子が確認できる。

## ワンド域の温度分布



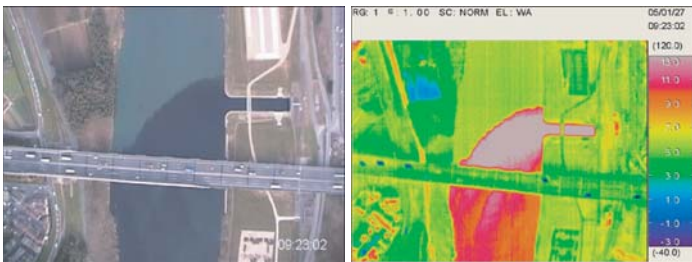
夏季夕方。閉塞したワンドの温度が高い。

## 堰の温度分布



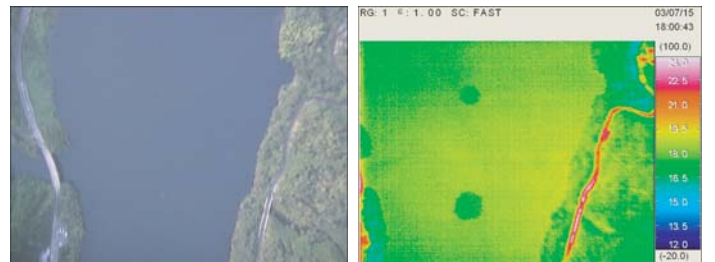
冬季早朝。画面下部が下流。堰で地中に潜った水は温度が高い。

## 温排水の分布判読



冬季午前。工場からの温排水。

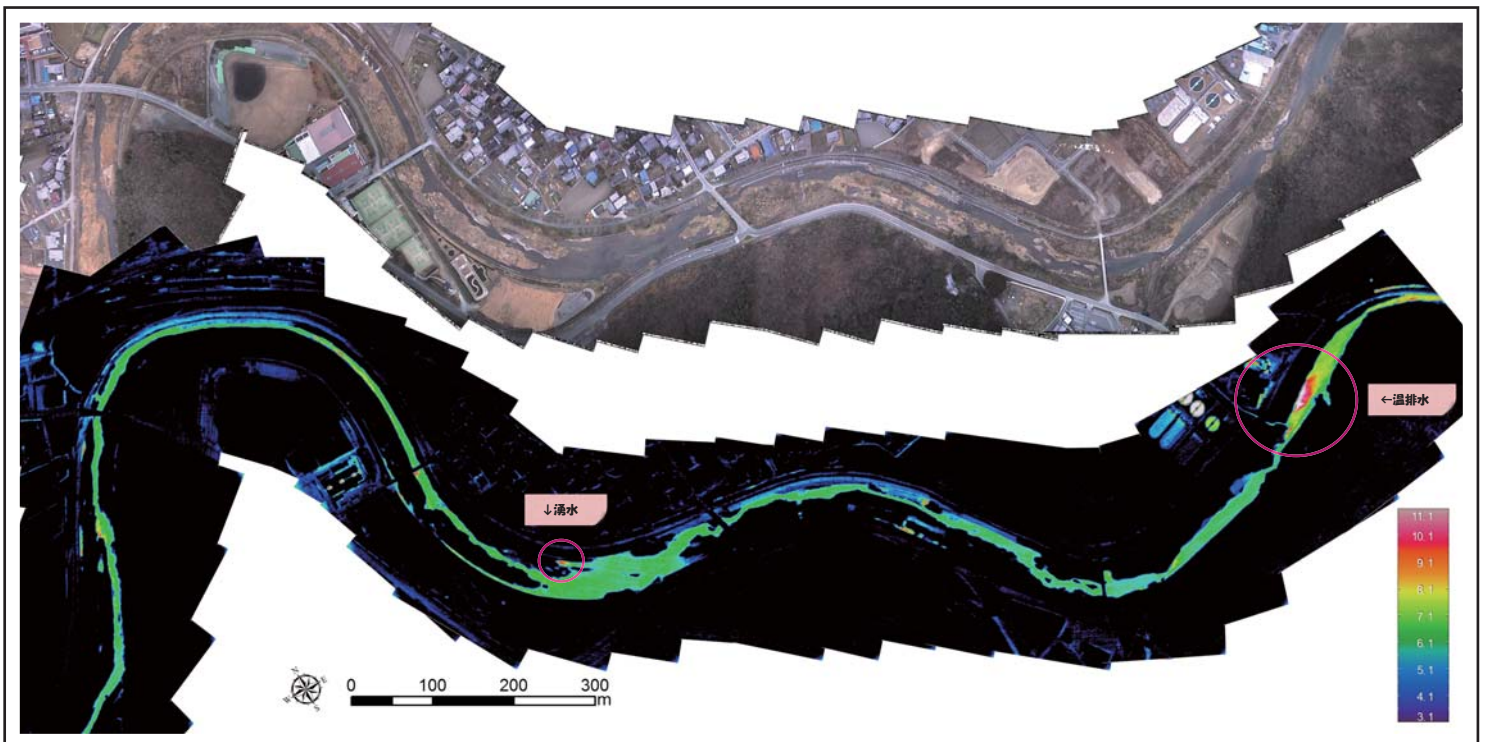
## ダム湖の温度分布



冬季早朝。曝気循環装置の影響による低温部が確認できる。

※ 熱赤外のデータ処理は2種類で提供しています  
データモザイクは、ピクセル毎に温度の数値が入っており、GISソフトで自由に表示、解析が可能です  
画像モザイクは、熱情報を青から赤に塗り分けた画像(絵)で、GISの他、画像処理ソフトでも扱うことが可能です

撮影データは全て GIS への展開が可能です



スカイマップ株式会社 URL : <http://www.skymap.co.jp> E-mail : [skm@skymap.co.jp](mailto:skm@skymap.co.jp)

本社 〒596-0046

大阪府岸和田市藤井町 2-1-12

TEL 072-477-3747 FAX 072-457-6981

東京事務所 〒110-0011

東京都台東区三ノ輪 1-28-2 MH 三ノ輪 401

TEL/FAX 03-6322-4071